

## **MOINHOS IMPACTORES PRIMÁRIOS/SECUNDÁRIOS**

Os Moinhos Impactores Metalomarão caracterizam-se pela sua robustez, versatilidade, facilidade de manutenção e fiabilidade.

Estes Moinhos são projetados e construídos para aplicações primárias e secundárias, obtendo excelentes desempenhos em materiais de baixa abrasividade. Como por exemplo calcários e reciclagens.

O seu desempenho depende em grande parte da correta seleção e operação de outros equipamentos e/ou elementos do seu circuito como alimentadores, transportadores, crivos, motorizações e componentes de acionamento.

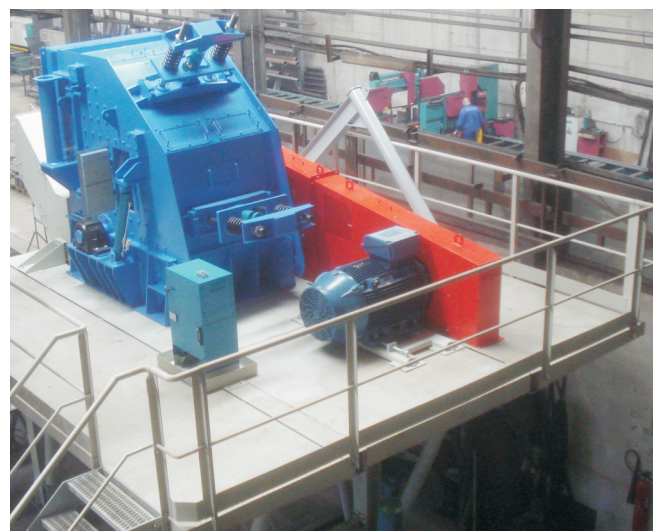
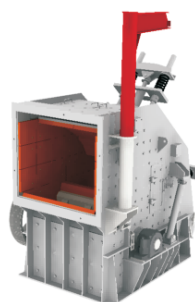
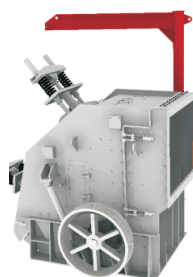
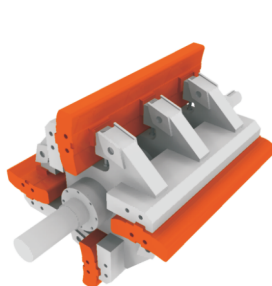
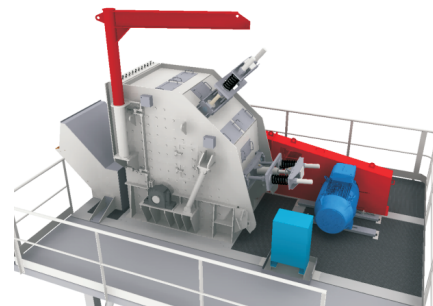


# MOINHOS IMPACTORES PRIMÁRIOS/SECUNDÁRIOS



Moinhos	Barras de Impacto	RPM Máx.	Potência (kW)	Granulometria Máx. (mm)	Produção (t/h)	Peso (kg)
MIP.11.11	4	600	110 - 200	800	150 - 300	12800
MIP.13.13	8	500	132 - 250	900	200 - 400	17500
MIS.08.11	4	750	55 - 90	250	75 - 150	8900
MIS.11.11	4	750	90 - 160	250	120 - 240	13000
MIS.13.13	8	650	132 - 200	300	160 - 300	15300

Notas: Outras Medidas Sob Consulta.  
Valores de Produção dependentes do Material.



**METALOMARÃO**  
Equipamentos para a indústria extrativa, S.A.

Rua de Mem Gundar, nº1048  
Apartado 78  
4600-642 Gondar - Amarante | Portugal

T +351 255 420 580  
F +351 255 420 589

geral@metalomarao.pt  
[www.metalomarao.pt](http://www.metalomarao.pt)

GPS: Latitude: 41°15'14.93"N  
Longitude: 8° 1'56.22"W

E01|Data:2015.09

A Metalomarão reserva o direito de alteração de características sem aviso e sem nenhuma responsabilidade. A informação incluída é válida à data de edição deste documento.