



LAVADORES SEM FIM

Os Lavadores Sem Fim Metalomarão caracterizam-se por ser um equipamento simples, robusto e de fácil instalação, destinam-se à lavagem e desaguamento de partículas finas.

São constituídos por um tanque de decantação que permite a precipitação dos materiais mais densos e a suspensão dos menos densos.

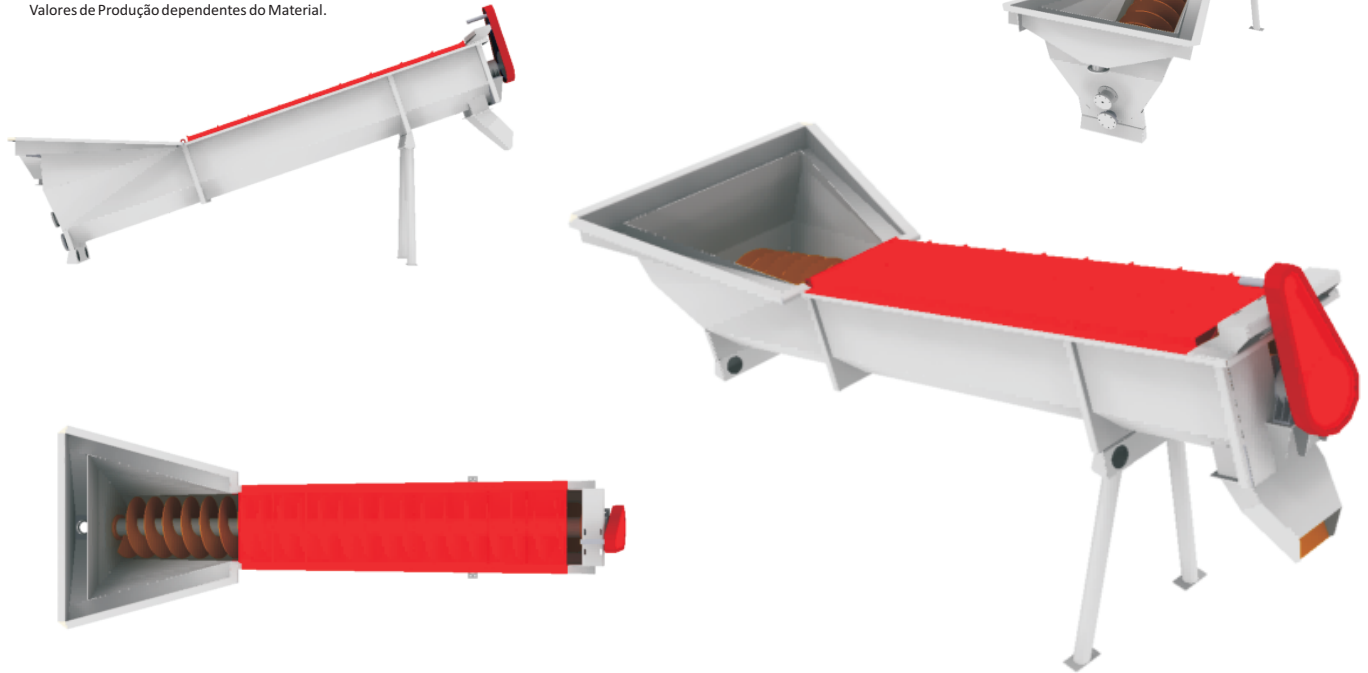
Os materiais mais densos são retirados pela ação das hélices (parafuso), enquanto que os menos densos ficam em suspensão na água devido à agitação provocada pela injeção inferior de água e pelo movimento de rotação das hélices, sendo removidos juntamente com a água pelas calhas de transbordo.

LAVADORES SEM FIM



LAVADORES SEM FIM	Diâmetro (mm)	Comprimento (mm)	H ₂ O Necessária (m ³ /h)	Potência (kW)	Produção (t/h)	Peso (kg)
SF.07.60	750	6000	45 – 90	5.5	15 – 30	2800
SF.09.70	900	7000	90 – 180	11	30 – 60	4200
SF.12.80	1200	8000	180 – 360	18.5	60 – 120	7200

Notas: Outras Medidas Sob Consulta.
Valores de Produção dependentes do Material.



METALOMARÃO
Equipamentos para a indústria extrativa, S.A.

Rua de Mem Gundar, nº1048
Apartado 78
4600-642 Gondar - Amarante | Portugal

T +351 255 420 580
F +351 255 420 589

geral@metalomarao.pt
www.metalomarao.pt

GPS: Latitude: 41°15'14.93"N
Longitude: 8° 1'56.22"W

E01 | Data: 2015.09

A Metalomarão reserva o direito de alteração de características sem aviso e sem nenhuma responsabilidade. A informação incluída é válida à data de edição deste documento.