

ESSOREUR VIBRANT / ESSOREUR DE SÉLECTION

Les essoreurs Metalomarão sont utilisés pour l'assèchement de particules de fines granulométrie, avec une inclinaison ascendante.

Les essoreurs de sélections Metalomarão, font la séparation de produit provenant d'autre équipement de lavage, ces derniers fonctionnent sur l'horizontale.

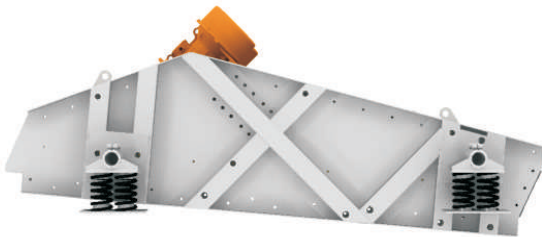
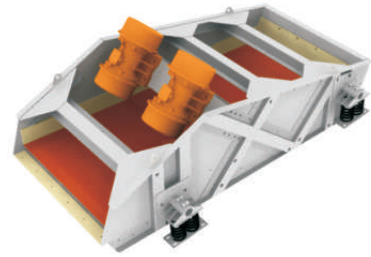
Ces équipements se caractérisent par leurs constructions robuste, actionner par moto-vibrateurs, ils reçoivent de grilles modulaires en polyuréthane d'ouverture défini selon les nécessites du projet.

ESSOREUR VIBRANT / ESSOREUR DE SÉLECTION

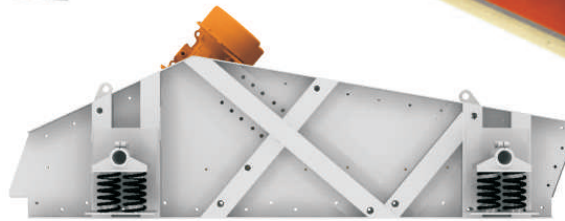
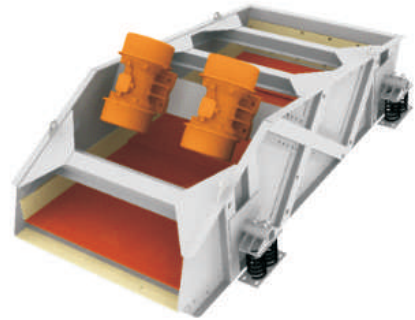


ESSOREUR VIBRANT ESSOREUR DE SELECTION	Longueur (mm)	Largeur (mm)	Puissance (kW)		Production (t/h)		Poids (kg)
			ME	MS	ME	MS	
ME/MS.24.09	2400	900	2x2	2x1.8	15-50	5-35	1250
ME/MS.24.12	2400	1200	2x2.5	2x2.2	20-70	8-60	1500
ME/MS.30.12	3000	1200	2x3.2	2x2.5	30-80	10-70	1750
ME/MS.30.15	3000	1500	2x3.8	2x3.2	60-100	15-120	2000
ME/MS.42.15	4200	1500	2x4.3	2x3.8	100-120	18-140	2600
ME/MS.42.18	4200	1800	2x7.1	2x4.3	120-160	25-200	3960

Notes: Autre mesure sur demande
Valeurs de production dépendent du matériel



ME – Essoreur vibrant (Incliné)



MS – Essoreur vibrant de sélection (horizontale)



METALOMARÃO
Equipamentos para a indústria extrativa, S.A.

Rua de Mem Gundar, nº1048
Apartado 78
4600-642 Gondar - Amarante | Portugal

T +351 255 420 580
F +351 255 420 589

geral@metalomarao.pt
www.metalomarao.pt

GPS: Latitude: 41°15'14.93"N
Longitude: 8° 1'56.22"W

E01 | Data: 2015.09