

BROYEUR À PERCUSSION PRIMAIRE/SECONDAIRE

Les broyeurs à percussion Metalomarão se caractérisent par leurs robustesse, versatilité, facilité de maintenance et fiabilité.

Ces broyeurs sont développés et construits pour des applications primaires et secondaire, obtenant d' excellent résultats sur les matériaux de faible abrasivité, comme le calcaire et recyclage.

Leurs performances dépend en grande partie d'une correct sélection et opération d'autre équipement/élément du circuit comme les alimentateur, convoyeur, crible et motorisation.

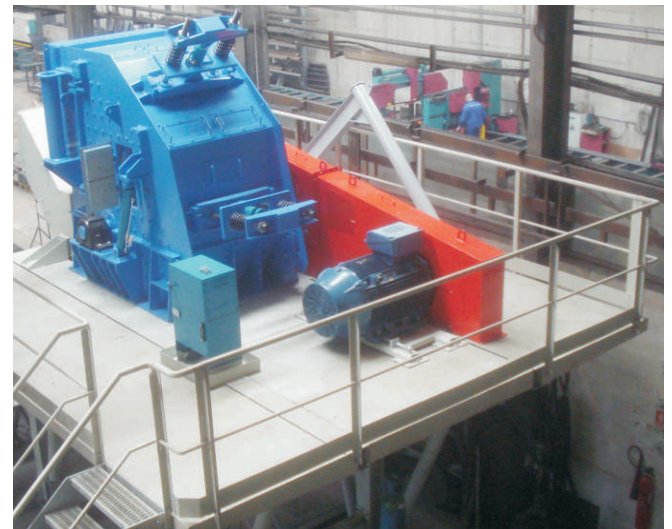
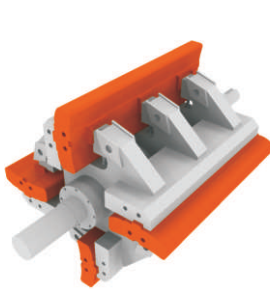
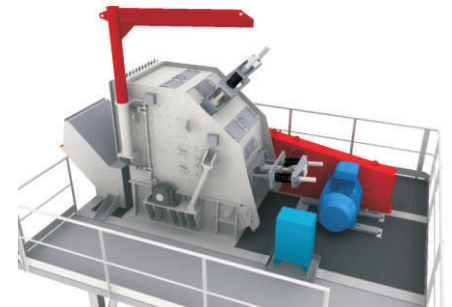
BROYEUR À PERCUSSION PRIMAIRE/SECONDAIRE



METALOMARÃO

BROYEUR	Barre d'impacte	RPM Máx.	Puissance (kW)	Granulométrie Máx. (mm)	Production (t/h)	Poids (kg)
MIP.11.11	4	600	110 - 200	800	150 - 300	12800
MIP.13.13	8	500	132 - 250	900	200 - 400	17500
MIS.08.11	4	750	55 - 90	250	75 - 150	8900
MIS.11.11	4	750	90 - 160	250	120 - 240	13000
MIS.13.13	8	650	132 - 200	300	160 - 300	15300

Notes: Autre mesure sur demande
Valeurs de production dépendent du matériel



METALOMARÃO
Equipamentos para a indústria extrativa, S.A.

Rua de Mem Gundar, nº1048
Apartado 78
4600-642 Gondar - Amarante | Portugal

T +351 255 420 580
F +351 255 420 589

geral@metalomarao.pt
www.metalomarao.pt

GPS: Latitude: 41°15'14.93"N
Longitude: 8° 1'56.22"W

E01|Data:2015.09

Metalomarão se reserve le droit de modification des caractéristiques sans préavis et sans responsabilité. Cette information est valable à la date d'émission de ce document